



-power in control

ТЕХНИЧЕСКАЯ ДОКУМЕНТАЦИЯ



Трансформаторы тока с разъемным сердечником, типа КВУ

Общее описание

Частота	50/60 Гц (16 2/3 до 400 Гц по запросу)
Номинальное напряжение	≤ 720 В переменного тока ≤ 1200 В для ASK 165.5, 205.5
Класс изоляции	E
Тестовое напряжение	3000 В, 1 мин, 50 Гц (номинальное напряжение ≤ 720 В) 6000 В, 1 мин, 50 Гц (номинальное напряжение ≤ 1200 В)
Длительное термическое действие тока	$I_{cth} = 1.0 \times I_n$ $I_{cth} = 1.2 \times I_n$ для ASK 165.5, 205.5
Кратковременное термическое действие тока	$I_{th} = 60 \times I_n$, 1 сек (макс. 100 кА) для ASK, ASR, KBU
Номинальный динамический ток	$I_{dyn} = 2.5 \times I_{th}$
Коэффициент безопасности	FS от 5 до 15 (значение указано на наклейке)
Рабочая температура	-5 °C до 50 °C
Температура хранения	-25 °C до 70 °C
Ссылки на стандарты	IEC / DIN EN 61869 / 1 + 2 DIN 42600/1+2



Обзор измерительных трансформаторов тока

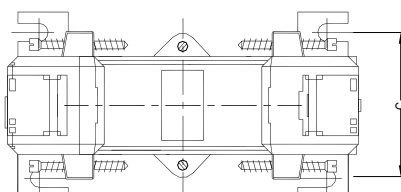
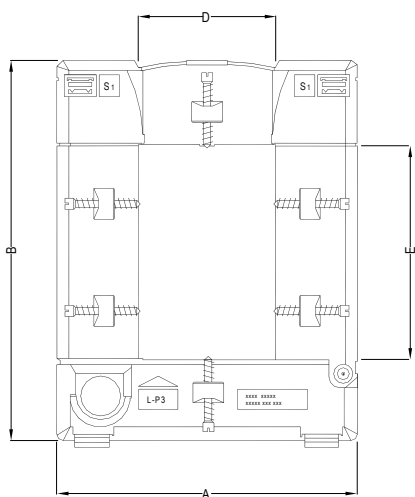
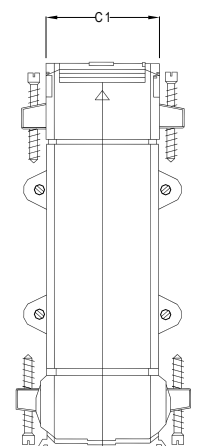
Нажмите на название или флажок, чтобы перейти к странице с подробной информацией.

Страница	3	4	5	6												Страница
Первичный номинальный ток	KBU 23	KBU 58	KBU 812	KBU 816												Первичный номинальный ток
A																A
1																1
2.5																2.5
5																5
10																10
15																15
20																20
25																25
30																30
40																40
50																50
60																60
75																75
80																80
100																100
125																125
150																150
200																200
250	✓	✓	✓													250
300	✓	✓	✓													300
400	✓	✓	✓													400
500		✓	✓													500
600		✓	✓													600
750		✓	✓													750
800		✓	✓													800
1000		✓	✓	✓												1000
1200			✓	✓												1200
1250			✓													1250
1500			✓	✓												1500
1600				✓												1600
1800																1800
2000				✓												2000
2500				✓												2500
3000				✓												3000
3200																3200
4000				✓												4000
5000				✓												5000
6000																6000
7500																7500
Первичный проводник в мм	20×30	50×80	80×120	80×160												Первичный проводник в мм
Кабель проводник в мм	20	50	80	80												Кабель в мм
Трансформ. ширина в мм	93	125	155	195												Трансформ. ширина в мм

* Для трансформаторов тока выше доступны крепления для установки на 35 мм ДИН-рейку (DIN 50022).



Вторичный ток		5A		1A	
Первичный ток А	Нагрузка ВА	Класс точности		Класс точности	
		1	0.5	1	0.5
		Наличие	Наличие	Наличие	Наличие
250	1		✓		
300	3.75	✓		✓	
400	5	✓		✓	

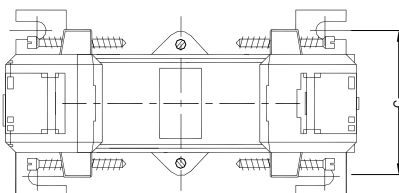
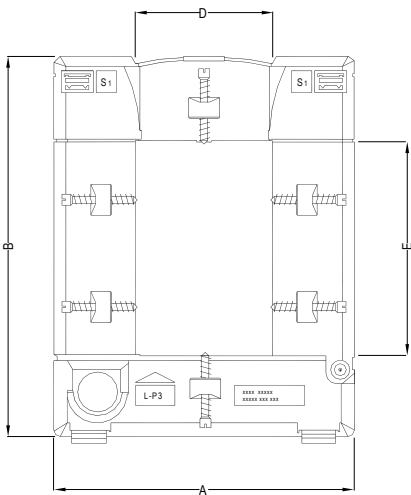
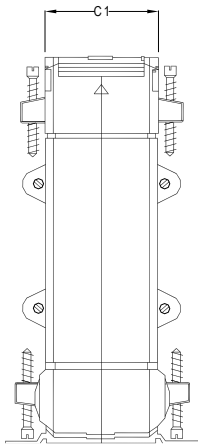


Тип	КВУ 23	КВУ 58
A	93	125
B	106	158
C/C1	34/58	34/58
D	20	50
E	30	80

Шина	20 × 30 мм
Под кабель	Ø 20 мм
Вес	0.550-1.320 кг (1.21-2.91 фунтов)
Фактор безопасности	FS 5
Уст. на DIN-рейку	Не доступно
Герметичный корпус	Не доступно

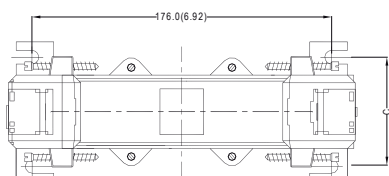
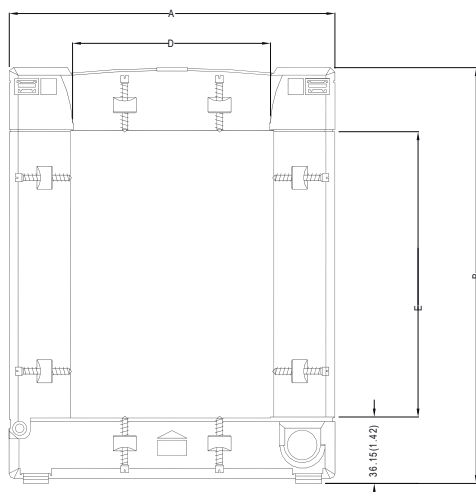
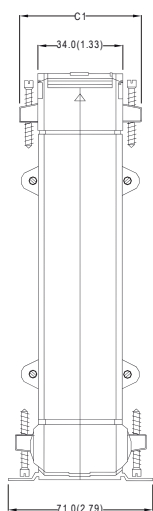


Вторичный ток		5A		1A	
Первичный ток А	Нагрузка VA	Класс точности		Класс точности	
		1	0.5	1	0.5
		Наличие	Наличие	Наличие	Наличие
250	1.5	✓		✓	
300	2.5	✓		✓	
400	2.5	✓		✓	
500	2.5		✓		✓
	5	✓		✓	
600	2.5		✓		✓
	5	✓		✓	
750	2.5		✓		✓
	5	✓		✓	
800	2.5		✓		✓
	7.5	✓		✓	
1000	5		✓		✓
	10	✓		✓	



Тип	КВУ 23	КВУ 58
A	93	125
B	106	158
C/C1	34/58	34/58
D	20	50
E	30	80

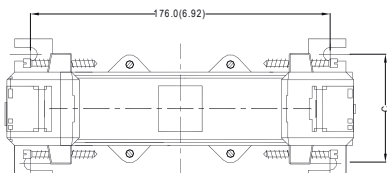
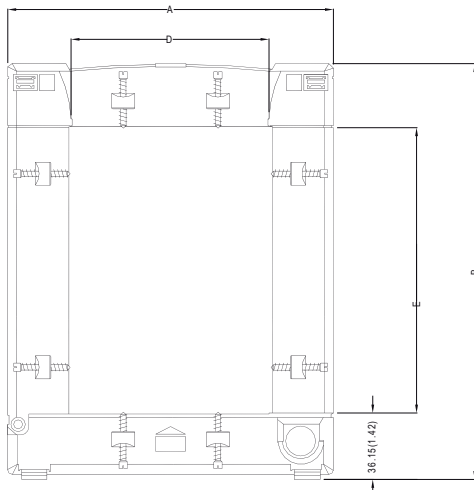
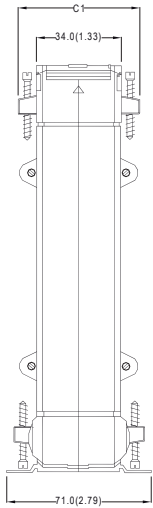
Шина	50 × 80 мм
Под кабель	Ø 20 мм
Вес	0.920-1.320 кг (2.03-2.91 фунтов)
Фактор безопасности	FS 5
Уст. на DIN-рейку	Не доступно
Герметичный корпус	Не доступно



Вторичный ток		5A		1A	
Первичный ток А	Нагрузка VA	Класс точности		Класс точности	
		1	0.5	1	0.5
		Наличие	Наличие	Наличие	Наличие
250	1.5	✓		✓	
300	2.5	✓		✓	
400	2.5	✓		✓	
500	2.5		✓		✓
	5	✓		✓	
600	2.5		✓		✓
	5	✓		✓	
750	2.5		✓		✓
	5	✓		✓	
800	2.5		✓		✓
	7.5	✓		✓	
1000	5		✓		✓
	10	✓		✓	
1200	5		✓		✓
	10	✓		✓	
1250	7.5		✓		✓
	15	✓		✓	
1500	7.5		✓		✓
	15	✓		✓	

Тип	КВУ 812	КВУ 816
A	155	195
B	198	243
C/C1	34/58	64/79
D	80	80
E	120	160

Шина	80 × 120 мм
Под кабель	Ø 80 мм
Вес	1.580-1.550 кг (2.87-3.09 фунта)
Фактор безопасности	FS 5
Уст. на DIN-рейку	Не доступно
Герметичный корпус	Не доступно



Вторичный ток		5A		1A	
Первичный ток А	Нагрузка VA	Класс точности		Класс точности	
		1	0.5	1	0.5
		Наличие	Наличие	Наличие	Наличие
1000	10	✓	✓	✓	✓
	15	✓		✓	
1200	10	✓	✓	✓	✓
	15	✓		✓	
1500	10	✓	✓	✓	✓
	15	✓	✓	✓	✓
1600	10	✓	✓	✓	✓
	15	✓	✓	✓	✓
2000	10	✓	✓	✓	✓
	15	✓	✓	✓	✓
2500	10	✓	✓	✓	✓
	15	✓	✓	✓	✓
3000	15	✓	✓	✓	✓
	30	✓		✓	
4000	15	✓	✓	✓	✓
	30	✓	✓	✓	✓
5000	15	✓	✓	✓	✓
	30	✓	✓	✓	✓

Тип	КВУ 812	КВУ 816
A	155	195
B	198	243
C/C1	34/58	64/79
D	80	80
E	120	160

Шина	80 × 160 мм
Под кабель	Ø 80 мм
Вес	1.320-3.980 кг (2.91-8.77 фунтов)
Фактор безопасности	1,000A-1,500A = FS 5 1,600A-5,000A = FS 10
Уст. на DIN-рейку	Не доступно
Герметичный корпус	Не доступно

Сертификат испытаний

Дополнительно по запросу трансформаторы тока могут поставляться с сертификатом заводских испытаний. Пожалуйста, укажите это при оформлении заказа.

Герметичный корпус

По запросу трансформаторы могут поставляться прозрачной пластиковой крышкой. Крышка уплотнения изготовлена таким образом, что наклейки видны. Пожалуйста, проверьте доступность трансформаторов на индивидуальной странице.



Кривая намагничивания

Дополнительно по запросу трансформаторы тока могут поставляться с характеристикой намагничивания. Пожалуйста, укажите это при оформлении заказа.

Частота сети

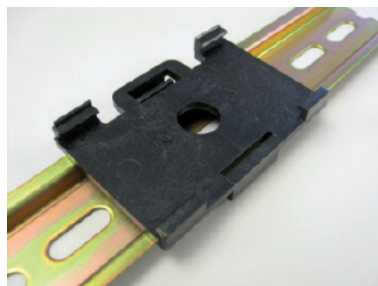
Диапазон частоты сети для стандартных ТТ 50-60 Гц. По запросу возможна поставка трансформаторов для частоты 16 2/3 – 400 Гц. Пожалуйста, укажите это при оформлении заказа.

Литая изоляция

Литая изоляция является стандартной для всех ТТ с номинальным током > 4, 000А. По запросу, все ТТ с номинальным током < 4, 000А могут быть изготовлены с литой изоляцией. Пожалуйста, укажите это при оформлении заказа. Мин и макс. вес указан на индивидуальной странице трансформатора. Вес отличается, если трансформатор с литой изоляцией (для ТТ < 4, 000А).

Установка

Колпачок для винтов крепления к шине входит в комплект поставки трансформаторов. Крепление для установки на ДИН-рейку поставляется по



дополнительно если это возможно для выбранного трансформатора. Пожалуйста, проверьте доступность трансформаторов на индивидуальной странице.