

Всемирно известное высокое качество

С 1933 года мы последовательно работаем над улучшением качества приборов. В результате, мы создали культуру постоянного развития и улучшения нашей продукции.

Компания DEIF выделяется на мировом рынке не только благодаря высокому качеству продукции и надежности ее компонентов. Наши заказчиков привлекает огромная сеть поставщиков по всему миру. Мы конфигурируем оборудование согласно Вашему заказу и вовремя производим доставку.

Вы легко найдете квалифицированного представителя компании DEIF, говорящего на Вашем языке. Наша широкая сеть офисов по всему миру гарантирует высокое качество сервиса и технической поддержки.

Мы гарантируем:

- поставку в срок от 3 дней
- наличие продукции на складе
- нестандартное оборудование и решения
- различные программы обучения и тренажерные центры по всему миру.

Выбирая продукцию фирмы DEIF для решения Ваших задач, вы получаете быструю и квалифицированную техническую поддержку по всему миру 24 часа в сутки и 7 дней в неделю.

Приглашаем Вас посетить сайт компании DEIF www.deif.com для получения более подробной информации о нашей продукции.

DEIF A/S, Skive, Denmark, Tel.: +45 9614 9614

DEIF GmbH, Bensheim, Germany, Tel.: +49 (0) 6251 1756-0

DEIF Norge AS, Tønsberg, Norway, Tel.: +47 3338 1600

DEIF (UK) Limited, Stockport, United Kingdom, Tel.: +44 (0) 161 429 4940

DEIF en France, Tel.: +33 (0) 4 92 38 05 06

DEIF Electrical (Shanghai) Co. Ltd., China, Tel.: +86 21 68796200

DEIF, Inc., Fort Collins, CO, USA, Tel.: +1 (970) 530-2261

DEIF do Brasil, Campinas, Brazil, Tel.: +55 (19) 3579 4681

DEIF India Pvt. Ltd., Mumbai, India, Tel.: (+91) 22 6150 2000

Для поиска нужного Вам представительства компании DEIF, посетите сайт www.deif.com.



Продукцию компании DEIF в России представляет ООО "Компания ДВК-Электро": Россия, 198095, Санкт-Петербург, ул.Швецова д.12, корпус 2. тел: (812) 318-3069, тел./факс: (812) 252-7655, www.dvk-electro.ru

ЩИТОВЫЕ ЭЛЕКТРОИЗМЕРИТЕЛЬНЫЕ ПРИБОРЫ



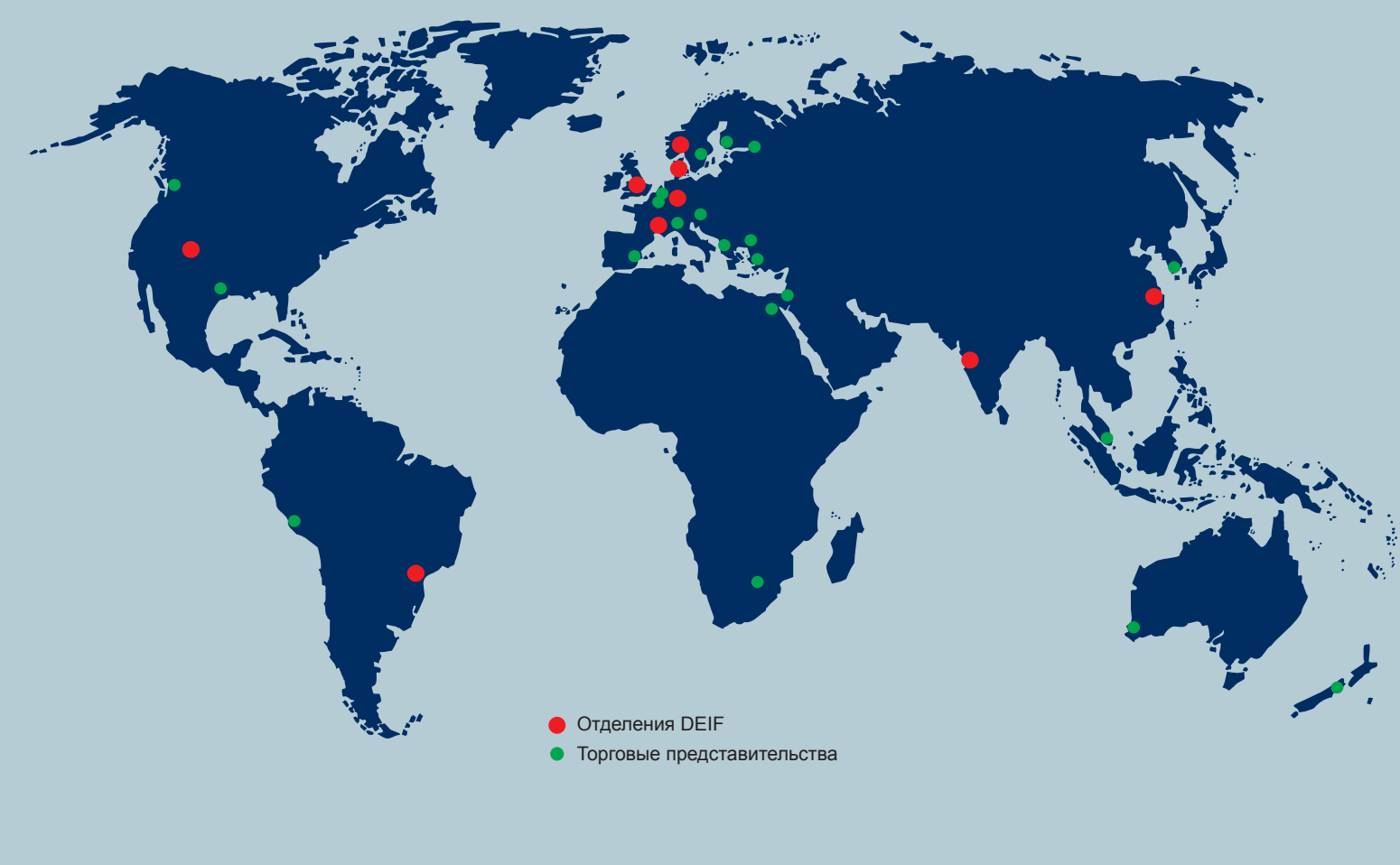
Компания DEIF: управления двигателями и генераторами, щитовое оборудование, судовое оборудование, системы управления источниками альтернативной энергии.

ОБЗОР ПРОДУКЦИИ



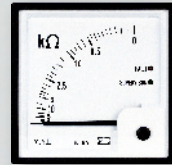
ЩИТОВЫЕ ИЗМЕРИТЕЛЬНЫЕ ПРИБОРЫ

Для поиска нужного Вам представительства компании DEIF, посетите сайт www.deif.com



- Отделения DEIF
- Торговые представительства

Контроль сопротивления изоляции



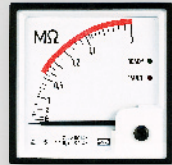
ADL-111Q96

Прибор предназначен для контроля сопротивления изоляции сетей постоянного тока напряжением 24В, 110В или 220В.



SIM-Q/SIM-Q LF

Прибор контроля сопротивления изоляции сетей переменного тока с напряжением до 690 В с большим числом полупроводниковых преобразователей.



AAL-111Q96

Прибор контроля сопротивления изоляции сетей переменного тока напряжением до 440 В. Прибор пригоден для мониторинга обесточенных сетей.

Аналоговые измерительные приборы



DQ – приборы для постоянного тока

Измерения постоянного тока и напряжения. Габариты: 48 × 48, 72 × 72, 96 × 96, 144 × 144. Угол отклонения: 90° или 240°.



EQ – приборы для переменного тока

Измерения переменного тока и напряжения. Габариты: 48 × 48, 72 × 72, 96 × 96, 144 × 144. Угол отклонения: 90° или 240°.



Приборы со встроенным переключателем

Измерения переменных токов и напряжений, встроенный в корпус переключатель. Габариты: 96 × 96. Угол отклонения указателя: 90°.



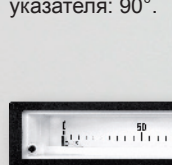
BQ – биметаллические приборы

Измерения переменного тока с указателем максимального значения. Габариты: 48 × 48, 72 × 72, 96 × 96. Угол отклонения: 90°.



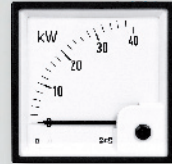
BEQ – комбинированные приборы

Измерения переменных токов и напряжений. Сдвоенные приборы EQ и BQ. Габариты: 72 × 72, 96 × 96. Угол отклонения: 90°.



DSM - Приборы с торцевой шкалой.

Измерение постоянных токов и напряжений. Указатель: вертикальный или горизонтальный.



WQ – измерители мощности

Измерение активной и реактивной мощности. Габариты: 96 × 96, 144 × 144. Угол отклонения: 90° или 240°.



PFQ – измеритель коэффициента мощности

Измерение коэффициента мощности (cos φ). Габариты: 96 × 96, 144 × 144. Угол отклонения указателя: 90° или 240°.



DPR – приборы с торцевой шкалой

Для измерения постоянных токов и напряжений. Указатель: вертикальный или горизонтальный.



FTQ – вибрационный частотомер

Измерения частоты в диапазонах 47..53Гц или 45..55Гц. Габариты: 96 × 96, 144 × 144. Угол отклонения указателя: 90° или 240°.



FQ – стрелочный частотомер

Измерение частоты переменного тока. Габариты: 96 × 96, 144 × 144. Угол отклонения указателя: 90° или 240°.

Многофункциональные измерительные приборы



MIB

Измерения действующих параметров однофазных и трехфазных сетей напряжением до 690 ВАС. Поддержка Modbus RS-485.



MIC

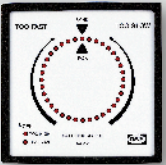
Измерение действующих параметров трехфазных сетей напряжением до 690 ВАС. Конфигурируемые выходы. Поддержка Modbus RS-485.



MIQ96-2

Измерение действующих параметров однофазных и трехфазных сетей напряжением до 690 ВАС. Конфигурируемы дисплей. Поддержка нескольких языков. Поддержка Modbus RS-485.

Приборы для синхронизации



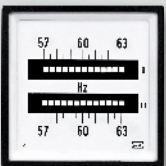
CSQ-3 – синхроскоп с выходным реле

Программируемое реле для синхронного включения. Возможность запрета включения на обесточенные шины.



PHQ – индикатор чередования фаз

Точная индикация правильного и неправильного чередования фаз. Индикация обрыва фазы.



2FTQ – сдвоенный резонансный частотомер

Измерение частоты двух независимых цепей в диапазонах 47..53Гц или 45..55Гц. Габариты: 96 × 96, 144 × 144.



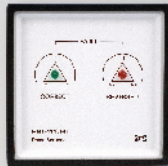
ZNEQ – индикатор нулевого напряжения

Измерение разности напряжений генератора и шин при синхронизации. Габариты: 72 × 72 и 96 × 96. Угол отклонения указателя: 90°.



RSQ-3 – светодиодный синхроскоп

Высокая точность измерений в сетях с нелинейными нагрузками. Для установок морского и берегового базирования.



RMT – реле чередования фаз

Индикация обрыва и чередования фаз. Релейный выход.



2EVQ – сдвоенный вольтметр

Измерение переменного напряжения двух независимых цепей с двумя отдельными шкалами. Габариты: 96 × 96. Угол отклонения указателя: 90°.



EPQ-96 – электронный потенциометр

Управление электронными регуляторами частоты и напряжения. Конфигурируемое время интегрирования и выходной сигнал.



LSQ – ламповый синхроскоп

Индикация совпадений фаз и напряжений. Габариты: 96 × 96, 144 × 144.



2FQ – сдвоенный частотомер

Измерение частоты двух независимых цепей. Габариты: 96 × 96. Угол отклонения указателя: 90°.



2EQ – сдвоенный одношкальный вольтметр

Измерения переменного напряжения двух независимых цепей с одной общей шкалой. Габариты: 96 × 96. Угол отклонения указателя: 90°.

Измерительные преобразователи



TAC/TAV – однофазные преобразователи

Измерение однофазных напряжений и токов. Монтаж на 35mm DIN-рейку или штатными креплениями винтами.



TAS – Конфигурируемые преобразователи

Полная конфигурация с ПК. Широкий диапазон измерений.



MTR-2 – Многофункциональный преобразователь

Конфигурация с ПК параметров входного и выходного сигналов. Поддержка Modbus RS-485. До четырех аналоговых выходов.

Аналоговые приборы для DIN-рейки



D45 – прибор для постоянного тока

Измерение постоянных токов и напряжений. Габариты: 45 × 45. Угол отклонения указателя: 90°.



E45 – прибор для переменного тока

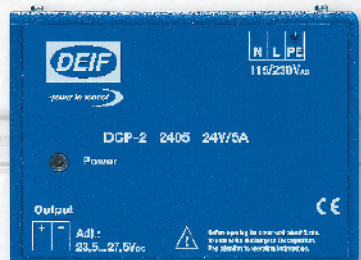
Измерение переменных токов и напряжений. Габариты: 45 × 45. Угол отклонения указателя: 90°.



B45 – прибор для переменного тока

Измерение переменных токов и напряжений с индикацией максимальных значений. Габариты: 45 × 45. Угол отклонения указателя: 90°.

Зарядные устройства



DCP-2 – Зарядное устройство/источник питания

Вход: 115/230/440VAC. Выход: 12/24VDC/5...40A.



TAE-2 – Счетчик электроэнергии

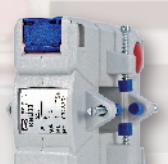
Прямые показания до 2000A (1 или 5A). Импульсный выход через релейные контакты.

Датчики постоянного и переменного токов



ASR/ASK – Измерительные трансформаторы тока

Первичный ток 30–7500A. Нагрузка 1–45VA. Класс точности 0.2S–0.2–0.5S–0.5–1.0.



KBU – Трансформаторы с разъемным сердечником

Первичный ток 100–5000A. Нагрузка 1.25–30VA. Класс точности 0.5–1.0.



SASR/SASK – Защитные трансформаторы

Первичный ток 50–2000A. Нагрузка 1.0–15VA. Класс точности 5P4–5P5–5P10–10P5–10P10.



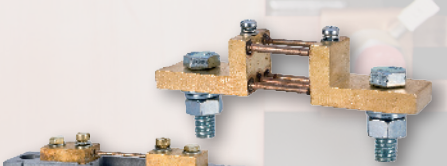
KSU/SUSK Трансформаторы двойного тока (сумматоры)

Первичный ток 1 или 5A. Нагрузка 15–30VA. Класс точности 0.5–1.0.



WSK – Измерительные трансформаторы тока

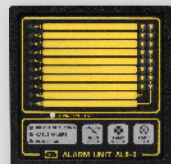
Первичный ток 1–100A. Нагрузка 2.5–15VA. Класс точности 0.5–1.0.



Измерительные шунты постоянного тока

Диапазон: 1...2500A 60/150mV. Класс точности 0.5.

Панель АПС



AL8-2

8 конфигурируемых входов и два релейных выходы. Возможность комбинирования нескольких панелей.

Счетчики времени наработки



HC48

Габарит: 48 × 48. Питание переменным и постоянным током.



HC36/24

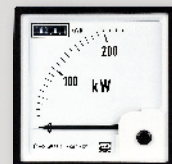
Габарит: 36 × 24. Питание переменным и постоянным током.

Счетчики электроэнергии



WQR – Счетчики кВт*ч и кВАР*ч

Одновременное измерение до двух величин. Для однофазных и трехфазных сетей.



WQR-X – Счетчики кВт*ч и кВАР*ч

Одновременное измерение до двух величин. Для однофазных и трехфазных сетей.



DCF – Счетчик-интегратор электроэнергии

Регистрация потока электроэнергии от импульсных датчиков (кВт*ч и кВАР*ч). Релейный выход на внешний счетчик.